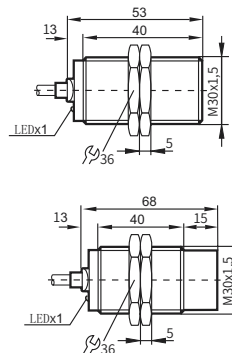




尺寸图



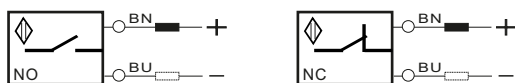
防爆证编号:CNEEx21.1477X

	输出	型号
齐平	DC二线.NO	3GDN-M30-DO10-EX
	DC二线.NC	3GDN-M30-DC10-EX
非齐平	DC二线.NO	3GDN-M30-DO15-EX
	DC二线.NC	3GDN-M30-DC15-EX

技术参数

传感器类型	电感式
外形种类	圆柱形
传感器外形材料	不锈钢
感应面材料	ABS工程塑料
感应距离	齐平:10mm, 非齐平:15mm 10%±
安装方式	齐平/非齐平(取决于型号)
外径尺寸	齐平:M30*53, 非齐平:M30*68
感应物体	磁性金属(感应面积30×30×1t)
输出类型	DC二线
输出功能	NO/NC(取决于型号)
外部链接	4.8mm 2米PUR电缆
额定电压	24 VDC
电压范围	10-30 VDC
开关频率	齐平:400 Hz 非齐平:300 Hz
使用环境温度	-25 °C - +75 °C
最大负载电流	200 mA
感应距离回差	<15% (Sr)
传感器防护等级	IEC标准 IP67、公司内部标准 耐油
动作指示	内置LED(黄色)
耐震动	10~55Hz 上下振幅1.5mm X、Y、Z各方向 2h
保护回路	极性反接保护
重复误差	≤3%
残余电压	≤6V
消耗电流	≤10mA
防爆标识	Ex mb IIC T6 Gb/Ex mbD 21 T80°C
符合标准	GB3836.1-2010 第1部分, GB3836.9-2014 第9部分 GB12476.1-2013 第1部分, GB12476.6-2010 第6部分

接线图



BN: 棕色 BU: 兰色 BK: 黑色